

Steckverbindungen/Steckverbindungen **reduzierend** für zöllige Schläuche

Typ	D	D ₁	Typ	D	D ₁
H300.0999	1/8"	1/8"	H300.1039	5/16" reduziert	1/4"
H300.1040	5/32"	5/32"	H300.1038	5/16"	5/16"
H300.1027	3/16" reduziert	5/32"	H300.1029	3/8" reduziert	5/16"
H300.1026	3/16"	3/16"	H300.1028	3/8"	3/8"
H300.0998	1/4" reduziert	5/32"	H300.0995	1/2" reduziert	3/8"
H300.0997	1/4" reduziert	3/16"	H300.0994	1/2"	1/2"
H300.0996	1/4"	1/4"			



Schott-Steckverschraubungen aus Messing vernickelt für zöllige Schläuche

Typ	A (Gewinde)	E _{max}	D	Typ	A (Gewinde)	E _{max}	D
H300.1132	M 8 x 0,75	7	1/8"	H300.1135*	UNF 5/8"	10	5/16"
H300.1136*	UNF 1/2"	9	5/32"	H300.1134*	UNF 7/8"	12	3/8"
H300.1133*	UNF 9/16"	12	3/16"	H300.1130*	UNF 7/8"	17	1/2"
H300.1131*	UNF 9/16"	12	1/4"				

* runder Lösering



Winkelsteckverbindungen für zöllige Schläuche

Typ	D	Typ	D
H300.1125	1/8"	H300.1128	5/16"
H300.1129	5/32"	H300.1127	3/8"
H300.1126	3/16"	H300.1123	1/2"
H300.1124	1/4"		



T-Steckverbindungen für zöllige Schläuche

Typ	D	Typ	D
H300.1139	1/8"	H300.1142	5/16"
H300.1143	5/32"	H300.1141	3/8"
H300.1140	3/16"	H300.1137	1/2"
H300.1138	1/4"		



Steckverbindungen **reduzierend** mit Stecknippel für zöllige Schläuche

Typ	D	D ₁	Typ	D	D ₁
H300.1113	1/4"	5/32"	H300.1118	3/8"	5/16"
H300.1120	5/16"	5/32"	H300.1109	1/2"	1/4"
H300.1119	5/16"	1/4"	H300.1112	1/2"	5/16"
H300.1116	3/8"	1/4"	H300.1111	1/2"	3/8"



Steckadapter mit zölligem Stecknippel für **metrische** Schläuche

Typ	D	D ₁	Typ	D	D ₁
H300.1122	5/32"	4	H300.1121	5/16"	8
H300.1115	3/16"	4	H300.1117	3/8"	10
H300.1114	1/4"	6	H300.1110	1/2"	12



Stopfen zum Verschließen von Steckanschlüssen für zöllige Schläuche

Typ	D	Typ	D
H300.1098	1/8"	H300.1101	5/16"
H300.1102	5/32"	H300.1100	3/8"
H300.1099	3/16"	H300.1096	1/2"
H300.1097	1/4"		

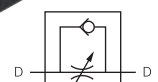


Drosselrückschlagventile* - gerade Form für zöllige Schläuche

Typ	D	Typ	D
H300.1108	5/32"	H300.1107	5/16"
H300.1105	3/16"	H300.1106	3/8"
H300.1104	1/4"	H300.1103	1/2"



* Diese Anschlüsse nur mit Luft verwenden. Sie sind weder geeignet für die Verwendung mit Wasser oder anderen Flüssigkeiten noch mit anderen Gasen außer Luft. Die Anschlussstücke sind mit einem Schlüssel am Sechskant des Zapfens anzuziehen.



Alle Angaben verstehen sich als unverbindliche Richtwerte! Für nicht schriftlich bestätigte Datenauswahl übernehmen wir keine Haftung. Druckangaben beziehen sich, soweit nicht anders angegeben, auf Flüssigkeiten der Gruppe II bei +20°C.

